

Piet Peeters

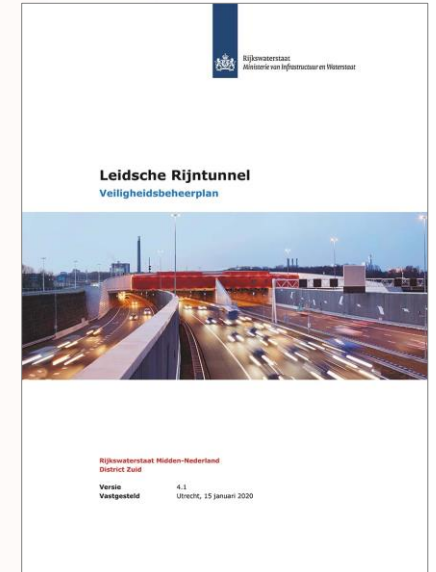
Mijn onderwerp vanmiddag

***Het CBP: waar tunnelbeheerder en
hulpdiensten elkaar tegenkomen***



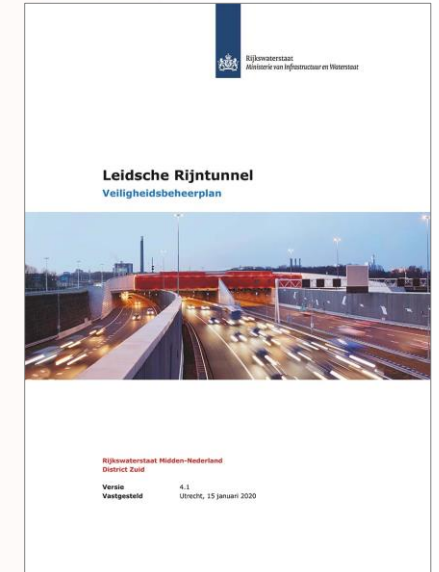
Hoezo ik?

- VBP's Leidsche Rijntunnel, Stadsbaantunnel, Vlaketunnel/Dampoortaquaduct



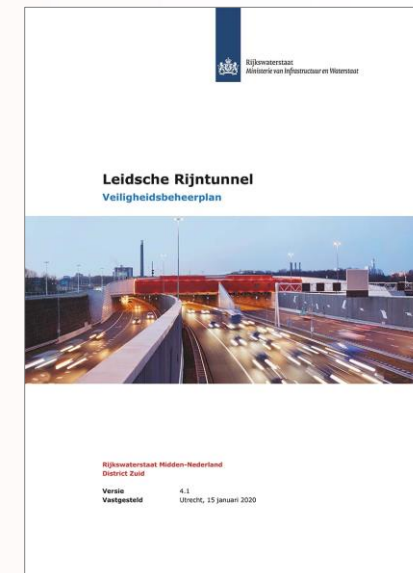
Hoezo ik?

- VBP's Leidsche Rijntunnel, Stadsbaantunnel, Vlaketunnel/Dampoortaquaduct
- Rol in openstellingsprojecten Leidsche Rijntunnel en Stadsbaantunnel, bij LRT onder andere incidentbestrijdingsplan (vanuit de VRU) geschreven
- (Meer: LinkedIn of www.pietpeeters.nl)



Hoezo ik?

- VBP's Leidsche Rijntunnel, Stadsbaantunnel, Vlaketunnel/Dampoortaquaduct
- Rol in openstellingsprojecten Leidsche Rijntunnel en Stadsbaantunnel, bij LRT onder andere incidentbestrijdingsplan (vanuit de VRU) geschreven
- (Meer: LinkedIn of www.pietpeeters.nl)
- Raakvlak inhoudelijke kennis en taal, met één been in het schrijven, met het andere in operationele settings



Focus: het calamiteitenbestrijdingsplan

- Tunnelbeheerder en hulpdiensten komen elkaar in een plan tegen



The image shows the cover page of a document titled "Leidsche Rijntunnel Veiligheidsbeheerplan (Calamiteitenbestrijdingsplan)". At the top right is the logo of the Dutch government, "Rijksversterkt Ministerie van Infrastructuur en Waterstaat". The title is in blue and black text. Below the title, there is a section "2.4.2 Calamiteitenbestrijding (Calamiteitenbestrijdingsplan)". Further down, there are details about the document: "Documentnummer: LRT-TVD-VBP-000242-Calamiteitenbestrijding", "Versienummer: 4.1", "Versiedatum: 15 januari 2020", and "Status: definitief". At the bottom, there is a table titled "Vaststelling van deze versie" with columns for "Rol", "Naam", "Functie en organisatie", "Paraaf", and "Datum".

Rol	Naam	Functie en organisatie	Paraaf	Datum
Opsteller	Dr. ing. P.A.H. (Piet) Peeters	Adviseur namens RWS Midden-Nederland, district Zuid		15-01-2020
Gecontroleerd	P. (Patrick) Eftink	Adviseur tunnelveiligheid RWS Midden-Nederland, district Zuid		15-01-2020
Vastgesteld	Jr. L.P. (Luuk) Schoustra	Hoofdinspecteur-directeur RWS Midden-Nederland, Tunnelbeheerder		15-01-2020

Focus: het calamiteitenbestrijdingsplan

- Tunnelbeheerder en hulpdiensten komen elkaar in een plan tegen
- Welke bruggen moet je slaan?
- Voor welke verhalen heb je een tolk nodig?
- Wanneer bak je een appeltaart, wanneer een hartige taart?
- Hoe?


Rijkswaterstaat
Ministerie van Infrastructuur en Waterstaat

Leidsche Rijntunnel
Veiligheidsbeheerplan

2.4.2
Calamiteitenbestrijding
(Calamiteitenbestrijdingsplan)

Documentnummer LRT-TVD-VBP-000242-Calamiteitenbestrijding
Versienummer 4.1
Versiedatum 15 januari 2020
Status definitief

Vaststelling van deze versie				
Rol	Naam	Functie en organisatie	Paraaf	Datum
Opsteller	Dr. ing. P.A.H. (Piet) Peeters	Adviseur namens RWS Midden-Nederland, district Zuid		15-01-2020
Gecontroleerd	P. (Patrick) Eftink	Adviseur tunnelveiligheid RWS Midden-Nederland, district Zuid		15-01-2020
Vastgesteld	Jr. L.P. (Luis) Schoustra	Hoofdinspecteur-directeur RWS Midden-Nederland, tunnelbeheerder		15-01-2020

Focus: het calamiteitenbestrijdingsplan

- Tunnelbeheerder en hulpdiensten komen elkaar in een plan tegen
- Welke bruggen moet je slaan?
- Voor welke verhalen heb je een tolk nodig?
- Wanneer bak je een appeltaart, wanneer een hartige taart?
- Hoe?

Er komen ook open deuren voorbij. Maar die deuren staan in de praktijk soms maar half open.



Wat is het CBP?



Wat wil het CBP?



De twee werelden van het CBP

De wereld van de tunnelbeheerder

- CBP = §2.4.2 VBP
- Format/document met hindernissen
- Uitvoerenden niet van de regio (tunnelbeheerder), maar van VWM
- Trefwoorden: veiligheid tunnelgebruikers, terug naar normaal, doorstroming herstellen
- Iedereen kijkt mee



De twee werelden van het CBP

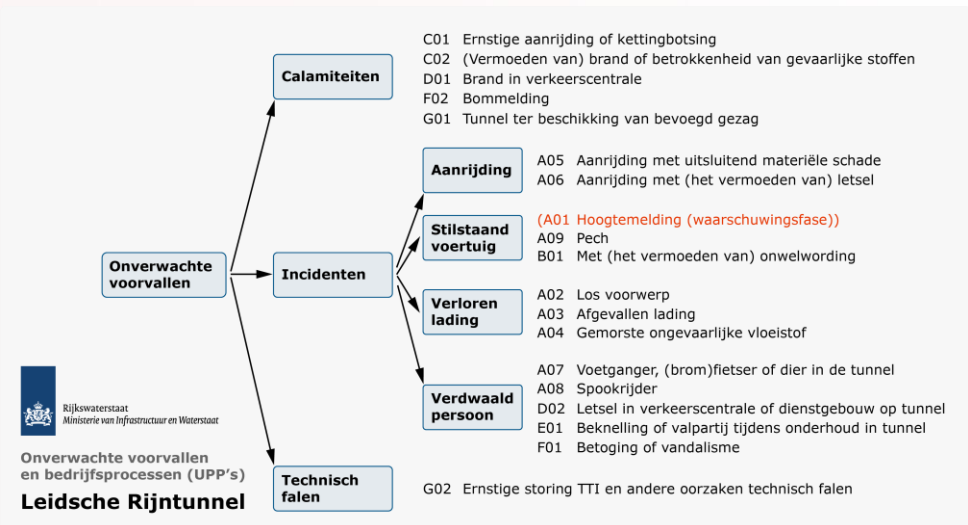
De wereld van de hulpdiensten

- Incidentbestrijdingsplan tunnels (IBP) of variant
- Uitvoerenden komen uit verschillende organisaties:
 - ❖ Operationele hoofdstructuur veiligheidsregio
 - ❖ Brandweer
 - ❖ GHOR
 - ❖ Politie
 - ❖ RAV
 - ❖ GMK
 - ❖ Gemeentelijke bevolkingszorg
- Trefwoorden: redden, stabiliseren, gevaar wegnemen



Wat helpt niet mee

- Naam CBP: afhandelen voorvallen, onverwachte voorvallen
- 15 Van de 19 op instructiekaart, rest bij Overige situaties
- UPP-indeling: 5 calamiteiten, 2 op de instructiekaart
- Brand en GS is één UPP, op instructiekaart gesplitst
- Ernstige aanrijding of aanrijding letsel: kost tijd
- Ernstige aanrijding: calamiteitenbedrijf niet optimaal
- Hulpdiensten komen nooit in een tunnel (te veilig)
- Specifieke omstandigheden (knop CAD0)



Wat helpt wel mee?

- We willen allemaal hetzelfde:
 - ❖ Voor mensen zorgen die ons nodig hebben
 - ❖ Onveiligheid wegnemen
 - ❖ Terug naar normaal, tunnel in gebruik, grote blij
- Het gaat ergens over, wat je vandaag bedenkt, gebeurt morgen
- Veel aandacht voor tunnelveiligheid, geruggesteund door wet
- Operationele mensen, fijn om mee te werken, pragmatisch en oplossingsgericht



Wat helpt wel mee?

- We willen allemaal hetzelfde:
 - ❖ Voor mensen zorgen die ons nodig hebben
 - ❖ Onveiligheid wegnemen
 - ❖ Terug naar normaal, tunnel in gebruik, grote blij
- Het gaat ergens over, wat je vandaag bedenkt, gebeurt morgen
- Veel aandacht voor tunnelveiligheid, geruggesteund door wet
- Operationele mensen, fijn om mee te werken, pragmatisch en oplossingsgericht
- (Maar die moeten wel aan tafel zitten)

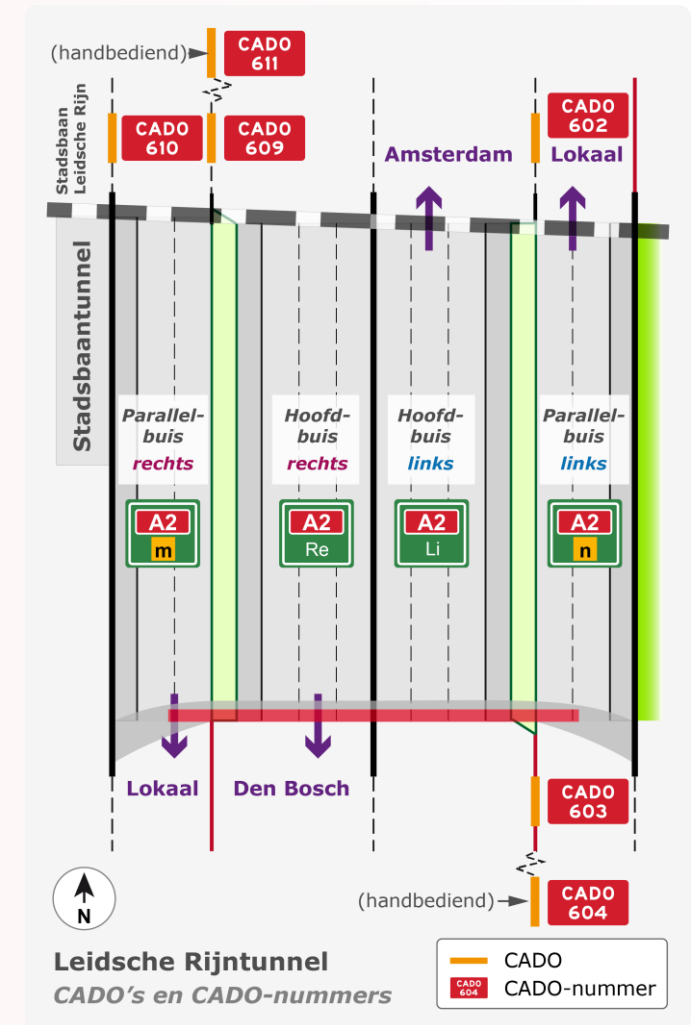


Oplossingen: hoe?

(het werd tijd)

Hoe (1): zoek elkaar op

- Workshops. Geef het de tijd die het nodig heeft
- Nodig *iedereen* uit. Ook een (C)WVL, OVD-RWS, GMK, RAV, bevolkingszorg (etc.)
- Maquette: speel elke denkbare situatie bij het aanrijden na
- Doorloop de scenario's, ook de afgevallen koelkast
- Wanneer heb je elkaar nodig?
- Veiligheid, logica, eenvoud, operationeel uitvoerbaar
- Let op elkaars belangen
- Appeltaart en hartige taart: doorstroming, camerabeelden



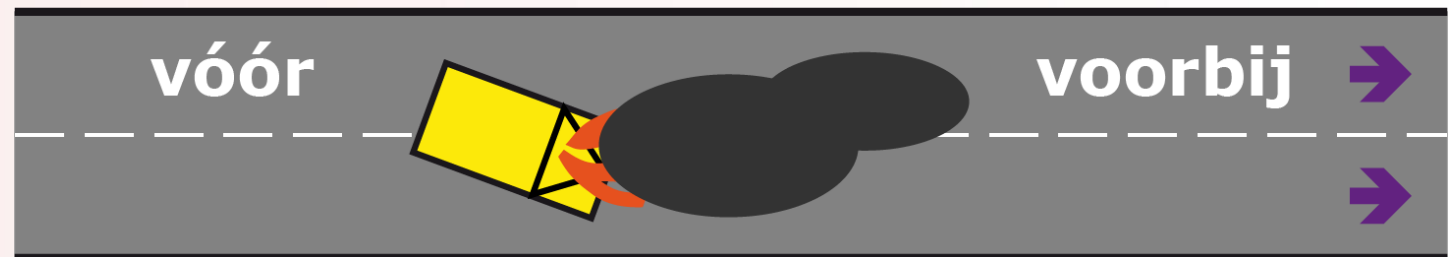
Hoe (2): sla bruggen

- Tussen initiële maatregel (WVL) en bereikbaarheid voorval (hulpdiensten):
 - ❖ Is voorval bereikbaar en weggrijpbaar?
 - ❖ Gevaar?
 - ❖ Typering en aanrijden is 95%
- Tussen belangen: WVL weet wat brandweer is, hulpdiensten niet altijd gevoel voor belang doorstroming
- Tussen aanbod en vraag: wat kan tunnel bieden, wat hebben hulpdiensten nodig



Hoe (3): vertaal en tolk

- Calamiteit, incident, voorval, verstoring?
- Calamiteitenbedrijf en evacuatiebedrijf
- Vóór en voorbij
- Incidentbuis, ondersteunende buis, veilige buis, niet-incidentbuis?
- Bevelvoerder, WIS, hoogst leidinggevende
- 'Beelden delen'



Hoe (4): operationeel CBP

- Geen generieke tekst
- Vanuit de gebruiker geschreven
- Leesbaar, bruikbaar, hanteerbaar (teken!)
- Contactmomenten, coördinatie, taakverdeling
 - ❖ Delen camerabeelden
 - ❖ Vrijgeven buis of tunnel
 - ❖ Terugschakelen ventilatie
 - ❖ Uitschakelen geluidsbakens
 - ❖ Check MTK
 - ❖ Overdracht incidentlocatie

- een aanrijding met uitsluitend materiële schade;
- een voetganger, fietser of dier in de tunnel;
- een stilstaand voertuig met pech;
- een los voorwerp op de weg;
- een afgevalen lading;
- een gemorste ongevaarlijke vloeistof;
- beknelling of valpartij tijdens onderhoud;
- betoging of vandalisme;
- gebruik van de CADO tussen de tunnelbuis links en de A2.

Extra buisafsluiting

- Bij gebruik van de CADO tussen de rijbaan van de tunnelbuis links en de A2 sluit de WV de tunnelbuis links af. Wanneer dit laatste de veiligheid van hulpdiensten en weggebruikers onvoldoende waarborgt, sluit de WV ook de tunnelbuis rechts af.

4.4 Het informeren en oproepen

Bediener	Hulpdiensten
Wanneer de WV constateert dat het gaat om een incident/calamiteit waarbij de inzet van hulpdiensten nodig is, neemt hij contact op met de meldkamer brandweer.	



Bij het contact tussen WV en brandweercentralist:

- stuurt de WV camerabeelden van de incidentlocatie door naar de meldkamer brandweer;
- vormen WV en brandweercentralist aan de hand van de camerabeelden een zo compleet mogelijk beeld van het incident of de calamiteit. Daarbij laat de brandweercentralist zich door de WV adviseren over de bereikbaarheid en 'wegrijdbaarheid' van het incident/de calamiteit door voertuigen van de hulpdiensten via incidentbuis en niet-incidentbuis;
- vraagt de brandweercentralist de WV uit volgens het protocol dat hij hanteert bij de LRT (zie bijlage 6);
- inventariseren beiden of externe partijen in kennis moeten worden gesteld, zoals ProRail wanneer rook het spoor Utrecht-Gouda of het NS-station Utrecht Leidsche Rijn bedreigt of RWS wanneer rook de LRT bedreigt;
- bepalen WV en brandweercentralist gezamenlijk de classificatie van het incident of de calamiteit als een verkeerstunnel-incidentscenario (VTIS). Er zijn vijf typen VTIS²⁸:
 VTIS 1: Stremming
 VTIS 2: Brand
 VTIS 3: Ongeval, onderverdeeld in
 VTIS 3A: Klein ongeval, geen inzet brandweer
 VTIS 3B: Groot ongeval, inzet brandweer
 VTIS 4: Gevaarlijke stoffen
 VTIS 5: Terreureidreiging
 De VTIS-en zijn opgenomen in bijlage 2;

²⁸ Nieuwe – vereenvoudigde – VTIS-indeling, vastgesteld op 16 juli 2015.



Instructiekaarten

- Met bediener voor ogen
- Operationele situatie
- Overzichtelijk en hanteerbaar
- SBT: ook kaarten voor overige situaties
- In gewone taal (beginmaatregelen en vervolgmaatregelen)
- Los te printen

Instructiekaart WV en CWVL
Leidsche Rijntunnel
Gemeente Utrecht, Provincie Utrecht en Waterschap

1 Stel de aard van het voorval vast start het loggen

2 Bepaal de afhandlungsstrategie

3 Stel initiële maatregelen in

(vermoeden van) Brand of Gevaarlijke stof	Eerstige aanrijding Kettingbotsing	Dier in de tunnel Bommelding	Aanrijding letsel (vermoeden van) Onwelwording	Aanrijding uitsluitend materiële schade Pech
			Voetganger/fietsers in de tunnel Betoging/vandalisme Spookrijder	Los voorwerp Afgevalen lading Morsen ongevaarlijke vloeistof
I Tunnelbuizen afsluiten met calamiteitenknop en Evacuatieknop activeren	II Tunnelbuizen afsluiten met calamiteitenknop	III Incidentebuizen afsluiten (Bij bommelding alle buizen)	IV Incidenterook afkruisen en Incidentebuizen afsluiten	V Incidenterook afkruisen

4 Informeer en roep op

Monitor evacuatie	X	-	-	-
Instrueer weggebruiker	Autom. bij evacuatie	X	X	X
Informeer GMU	X	X	Bij bommelding (X)	X
Zet WIS in	X	X	X	X
Zet OVD-RWS in	X	X	Na opschaling	Na opschaling
Herverdeel taaklast	Bij overbelasting	Bij overbelasting	(X)	(X)
Informeer VCNL > 15 min	X	X	X	X
Informeer via DRIP	X	X	X	X
Roep berger op	X	X	-	X
Informeer pikehouder	X	X	Bij bommelding	Betoging/vandalisme

5 Stel additionele maatregelen in

Stel eventueel omleiding in	X	X	X	X
Faciliteer aanrijden hulpdiensten	X	X	X	X
Brief hulpdiensten (Vschiednummer)	X	X	Bij bommelding	Betoging/vandalisme
Brief OVD-RWS/WIS	(X)	(X)	X	X
Geef hulpdiensten toegang	X	X	X	X
Voer opdrachten uit van hulpdiensten/OVD/WIS	X	X	X	X
Monitor veilig werken	X	X	X	X
Bewaak afhandeltijd	X	X	X	X
Informeer VCNL	X	X	X	X

6 Herstel en normaliseer en **7 Log en registreer**

Stel herstelbedrijf in	X	X	-	-
Schouw tunnelbuis	X	X	X	X
Voer tests TTI uit	X	X	X	X
Hef maatregelen op	X	X	X	X
Stel normaalbedrijf in	X	X	-	-
Open tunnel(buis)	X	X	X	X
Informeer GMU	X	X	X	-
Informeer VCNL	X	X	X	X
Hef omleiding op	X	X	X	X
Informeer pikehouders	X	X	(X)	(X)
Herstel taakverdeling	X	X	X	X
Maak log compleet	X	X	X	X
Registreer significantie	X	X	X	X

LRT-TVD-VBP-000242-Calamiteitenbestrijding-4.1 DEF.docx 11 / 56

Stadsbaantunnel
Instructiekaart WV en CWVL
Incidenten/calamiteiten in de tunnel
Bediening/bewaking vanuit VCVM

1 Stel de aard van de verstoring vast

2 Bepaal de afhandlungsstrategie

3 Stel beginmaatregelen in

4 Informeer en roep op

Monitor tunnelsituatie	X	X	X
Informeer GMU	X	X	X
Instrueer weggebruiker	X	X	-
Informeer CWVL	X	X	-
Informeer OPEX	X	X	X
Zet WIS in	X	X	X
Zet OVD-RWS in	X	X	X
Herverdeel taaklast	X	X	Wanneer nodig
Informeer tunnelbeheerder	X	X	X
Info aanwezig onb-personeel	X	X	-
Roep berger op	X	X	X

5 Stel vervolgmaatregelen in

Stel omleiding in	Automatisch		
Bedien riolaafsluiter	X	-	-
Coord. aanrijd hulpdiensten	X	X	X
Brief hulpdiensten	X	X	X
Brief OVD-RWS/WIS	X	X	X
Geef hulpdiensten toegang	X	X	X
Voer opdrachten uit van hulpdiensten OVD-RWS/WIS	X	X	X
Monitor veilig werken	X	X	X

6 Herstel de verkeerssituatie en **7 Registreer de verstoring**

Stel 'herstel' in	X	X	-
Schouw tunnelbuis	X	X	X
Assisteer instandhouder	Bij testen VTI, wanneer nodig		
IH geeft bus technisch vrij	Wanneer nodig		
Stel 'bedrijf' in	X	X	-
Open tunnelbuizen	X	X	X
Hef omleiding op	Automatisch		
Meld af bij GMU, CWVL, OPEX	X	X	X
Meld af bij tunnelbeheerder	X	X	X
Maak log compleet	X	X	X

Wanneer een incident/calamiteit schade heeft veroorzaakt aan de tunnel: handel deze af aan de hand van instructiekaart C

Versie: 23 oktober 2020 (3.3)

Hoe (5):

Bak die taart!

Hoe (5):

Bak die taart!

